



Lycée Technique Agricole



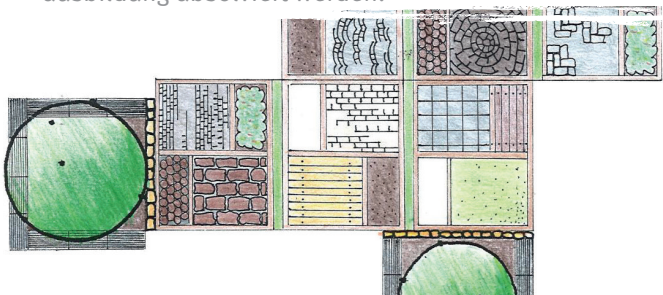
Landschaftsgärtner und Baumschuler

Welche Voraussetzungen sollte ich mitbringen?

- gute körperliche Verfassung
- handwerkliches Geschick
- Vorliebe für Arbeiten im Freien
- Interesse an Biologie, vor allem an Pflanzen und Botanik
- Verantwortungsbewusstsein
- Umweltbewusstsein und -verständnis
- Flexibilität
- Teamfähigkeit

Wie verläuft meine Ausbildung?

Die Ausbildung zum **Landschaftsgärtner und Baumschuler** kann mit einem **DAP- oder CCP-Diplom** abgeschlossen werden. Die 3-jährige Ausbildung findet ganz bzw. teilweise im dualen System statt: Die Schüler erwerben in der Schule und im Ausbildungsbetrieb umfangreiche Kenntnisse über Pflanzen und deren Verwendung. Sie erlernen wichtige handwerkliche sowie gestalterische Fertigkeiten. Die Ausbildung zum Landschaftsgärtner und Baumschuler kann auch im Rahmen einer Erwachsenen-ausbildung absolviert werden.



„Du willst raus?“
Ja?
 Dann komm zu uns!
Die Baumschuler

Adresse

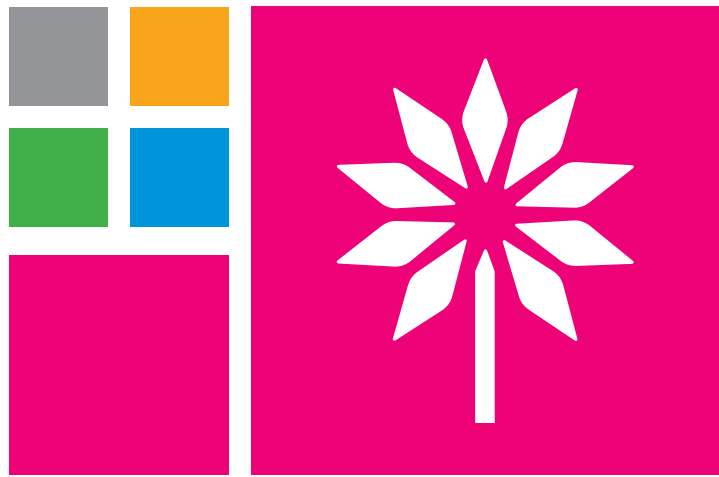
Lycée Technique Agricole
 72, avenue Salenty
 L-9080 Ettelbruck

Boîte Postale 76
 L-9001 Ettelbruck

Tél: +352 81 85 25-1
 Fax: +352 81 21 70
 E-Mail: admin@lta.lu
 www.lta.lu



Landschaftsgärtner und Baumschuler





Landschaftsgärtner und Baumschuler

Was mache ich als Baumschuler?

Die **Baumschuler** ziehen Laub- und Nadelgehölze, Hecken- und Kletterpflanzen, Ziersträucher, Obst- und Alleebäume sowie Stauden heran, pflegen und kultivieren diese.

Zu den Hauptarbeiten gehören dabei Vermehrung, Anzucht, Aufschulen, Pflege- und Versandarbeiten.

Die Baumschuler beraten die Kunden über Verwendung und Pflege der Pflanzen.

„Heute schon gebaggert?“
Nein?
Dann komm zu uns!
Die Landschaftsgärtner

Was mache ich als Landschaftsgärtner?

Die **Landschaftsgärtner** planen und gestalten Außenanlagen aller Art - von Hausgärten, Terrassen, Parkanlagen über Spiel- und Sportplätze, Friedhöfe bis hin zu Verkehrsinseln. Sie nehmen Begrünungen an Verkehrswegen und in Fußgängerzonen vor.

Wichtige Aufgaben sind das fachgerechte Anlegen von Rasen- und Wegeflächen, das Pflanzen von Bäumen, Sträuchern und Stauden sowie die Pflege und der Unterhalt dieser Anlagen.

Die Landschaftsgärtner pflastern Wege und Plätze, bauen Treppen, Trockenmauern, Zäune, Teiche und Lärmschutzwände.

Wo arbeite ich als Landschaftsgärtner und Baumschuler?

Der **Landschaftsgärtner** arbeitet hauptsächlich in:

- Landschaftsbaubetrieben
- Gemeinden

Als **Baumschuler** arbeitet man vor allem in:

- Baumschulbetrieben
- Betrieben des Garten- und Landschaftsbaus mit angegliederten Baumschulen
- Gartencentern

Ballieren



Pflasterarbeiten



Gehölze schneiden

